

# CLAUDE SOMOT



## DOSSIER ARTISTIQUE

[claudesomot.com](http://claudesomot.com)

# PROJETS PHOTOGRAPHIQUES

Met Around The Corner



D'Est en Ouest



Utopia



D'ici et d'ailleurs



WE ARE CITY PLAZA



Metz Monde



Du regard à l'Image



Photos d'identités



## Met Around The Corner

(série de portraits en cours depuis mars 2014)

Série photographique initiée en avril 2014, je me suis rendu au fil de mes voyages dans divers pays avec à chaque fois la même intention, photographier les gens que je rencontre au gré de mes errances. Les portraits présents dans cette série tentent de rendre le moment de la rencontre de la manière la plus simple qu'il soit, cherchant à montrer le lien qui unit la personne qui se laisse photographier avec le photographe, lien qui se manifeste par le lâcher prise du sujet se dévoilant devant l'appareil photo.

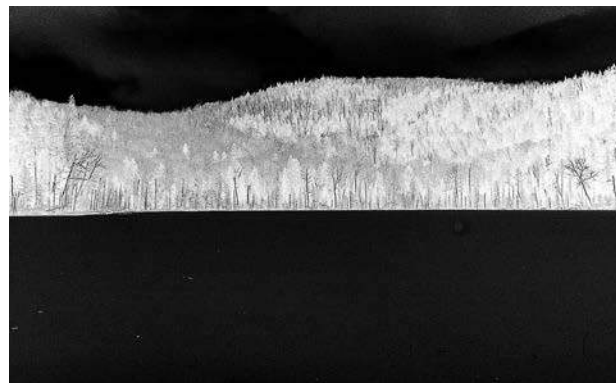


Chaque photographie rend compte de l'instant, dans des lieux et des situations diverses mais donnant toujours à voir de manière intime les regards échangés entre les trois acteurs nécessaires à la production d'un portrait photographique à savoir, le sujet, l'appareil et le photographe.



## D'Est en Ouest

Pour cette exposition j'ai sélectionné vingt portraits du projet « Met Around The Corner » en les accompagnant de photos prises sur les lieux de la rencontre. Les photographies sont exposées en ordre géographique, dessinant un passage d'Est en Ouest, à la rencontre des lieux et des personnes que j'ai croisé.



Exposition photographique présentée au Laboratoire d'expression élastique à Metz en février 2016, tous les tirages ont été réalisés par mes soins en chambre noire.

# Utopia – Secours populaire

Dix portraits, dix histoires

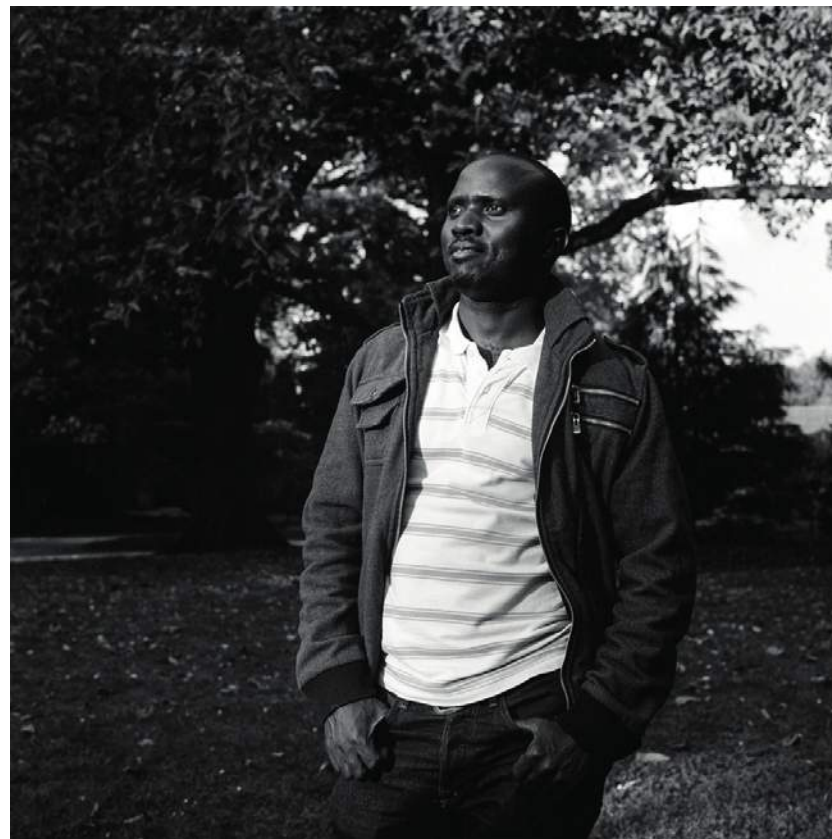
«Le photographe Claude Somot souhaitait que les personnes choisissent l'endroit où se ferait la photo. « Au départ je voulais les photographier chez eux mais tous ont refusé, sauf Pat' qui a vécu pendant trente ans dans la rue et qui venait d'obtenir un logement. C'est pourquoi leur donner le choix du lieu s'est ensuite imposé à moi. Pour mener à bien ce travail, il m'a fallu cinq mois. Je suis très heureux d'avoir pu rendre hommage à toutes ces personnes. Toutes ont reçu leur photo en petit format. »

L'œuvre ainsi réalisée est puissante et émouvante. C'est dans une laverie que l'on découvre Monsieur Jean, lui qui est très à cheval sur la propreté de ses vêtements. Sur un autre panneau, on est ébloui par le visage rayonnant de Rama, jeune Rwandaise de 30 ans qui vient tout juste d'obtenir ses papiers et un travail. Bénévole active, elle a choisi le plan d'eau de Metz, car elle aime le contact avec la nature. Cissé, 28 ans et originaire de Guinée Conakry, à la fois aidé par le Secours populaire et bénévole à l'entrepôt, se tient fièrement sur son transpalette. « Je voulais que l'on me photographie en activité. Même si je ne peux pas travailler, je ne veux pas être inactif. Alors je viens tous les jours au SPF pour aider l'association. »

Une relation de confiance

Xavier, bras croisés est debout au centre de la scène de l'Opéra théâtre de Metz. Par le passé il a été acteur, une passion qui ne l'a pas quitté. Au total, ce sont dix portraits que les visiteurs pourront voir jusqu'au 30 novembre 2017. »

Rédigé par : Anne-Marie Cousin



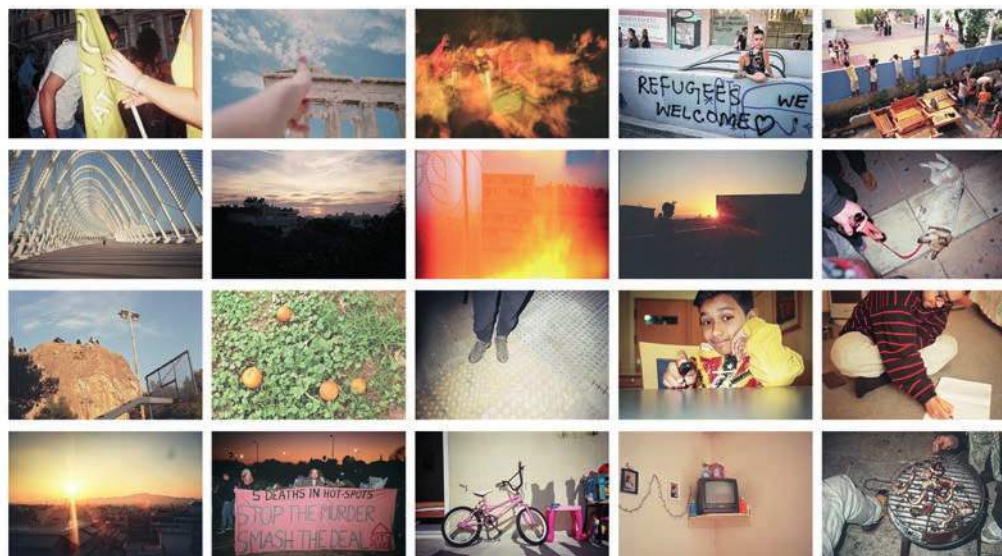
# WE ARE CITY PLAZA

Le 22 avril 2016 une poignée de réfugiés, volontaires et activistes poussèrent les portes du City Plaza alors inoccupé pour s'y installer et y créer l'un des premiers centres autogérés pour les réfugiés situés au cœur de la capitale grecque. C'est dans ce contexte que les photographes Xiaofu Wang et Claude Somot se lancent dans des ateliers photographiques pour les résidents afin de mettre le lieu en lumière.



L'objectif de ces ateliers est de documenter la vie quotidienne des habitants au sein de l'hôtel et à l'extérieur au travers des yeux des enfants et des volontaires en utilisant des appareils photos argentiques.

Le projet dure depuis février 2017 et après avoir connu de nombreuses expositions, publications il va trouver sa forme finale : un livre va voir le jour fin 2019.



Pour plus d'informations sur le projet :

<https://www.franceinter.fr/culture/we-are-city-plaza-un-atelier-photo-en-grece-pour-permettre-aux-refugies-de-documenter-leur-vie>

<https://info.arte.tv/fr/we-are-city-plaza-un-caravanserail-est-ne-athenes>

## d'ici et d'ailleurs

Série photographique réalisée à Metz, tour du monde des commerçants messins en avril 2017 et avril 2019.



Commande réalisée pour le festival Passages. Les photos sont exposées autour du village place de la République.

## Du regard à l'Image

Début 2017, Xiaofu Wang et Claude Somot démarrent le projet « We are City Plaza » en menant des ateliers photographiques au sein de l'hôtel City Plaza d'Athènes, lieu qui offre dignité et redonne espoir aux humains qui fuient la guerre et la pauvreté. C'est dans ce contexte que les deux photographes décident de donner la possibilité aux résidents de documenter leurs vies. En juillet 2017, le collectif messin Bout d'essais invite Claude Somot à repenser ce même concept à l'échelle locale. Dans le cadre de sa résidence, Claude organise des ateliers d'éducation à l'image avec des jeunes apprentis photographes volontaires, de 8 à 25 ans, qui se familiarisent avec la ville de Metz. Les ateliers sont pensés de manière à leur permettre d'améliorer la façon de documenter leur vie en se basant sur une lecture régulière de leurs propres images.



## Photos d'identités

La Mission Locale du Pays Messin s'est associée à Passages pour permettre à six jeunes artistes en herbe de réaliser un travail de recherche autour de la question de l'identité.



«C'est pendant le mois de janvier 2019 que six jeunes adultes de la Mission Locale du Pays messin ont suivi un atelier de photographie sur le thème de l'identité. Je les ai accompagnés dans leur travail afin de leur permettre de se dévoiler et de montrer ce qui les représente. Se servant de la photographie comme moyen d'expression, ils ont sélectionné sur l'ensemble de leur production, une dizaine d'images chacun pour révéler leurs univers, ce qui les touche. Toutes ces photographies ont été réalisées avec des appareils photos argentiques, utilisant la pellicule comme support à leur écriture. En plus des images nous avons réalisé des enregistrements sonores afin de leur permettre d'expliquer leur démarche.»



## Metz Monde

« Porter un regard photographique singulier sur Metz pour nous faire découvrir l'ailleurs dans les paysages d'ici. »



Cinq étudiants du CROUS Lorraine se sont emparés de ce thème pour présenter cette exposition.

Ils ont d'abord réalisé une collection de photographies (cyanotypes) traduisant leur représentation de l'ailleurs. Puis ils ont décidé de réaliser une série de portraits de personnes avec des origines étrangères toutes résidant à Metz. Ces mêmes personnes ont sélectionné les photographies issues de la collection afin d'y juxtaposer librement un texte. Ces textes ont volontairement été laissés dans leur langue d'origine célébrant ainsi la diversité des langues parlées sur le territoire messin.

